

# HASZNÁLATI UTASÍTÁS

## New Cruising (kód: 47948)

Hátsó kerékpárszállító vonóhorogra

Megoldás azoknak, akik egy vagy kettő kerékpárt akarnak szállítani egyszerre és van vonóhorog az autón.

### Előnyei:

- A szállító talán a legkönnyebben szerelhető az autóra.
- A kerékpár talán a legkönnyebben tehető fel a szállítóra, mivel a szállító (egyes fajtája) a földhöz a legközelebb helyezkedik el.
- Egy szállítón több (max.2) bringát is szállíthatsz.
- Szinte egyáltalán nem növeli az autó légellenállását ezért a fogyasztás sem nő meg.

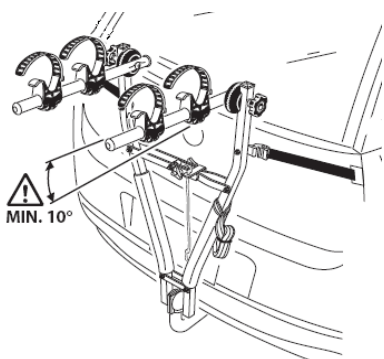
### Milyen eszköz kell hozzá:

Az első készre szerelésnél csillag csavarhúzó szükséges.  
A későbbi használat során nem kell hozzá semmilyen eszköz.

### FONTOS:

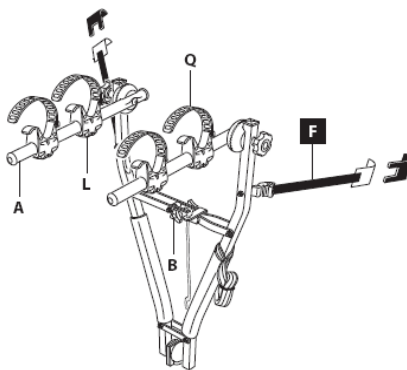
Kérjük, figyelmesen olvasd el a használati útmutatót. Őrizd meg, így minden újbóli felhasználás alkalmával ellenőrizheted az összeszerelés helyességét.  
Garanciát vállalunk a szállító megbízhatóságáról, de a helyes rögzítésről Neked kell gondoskodnod.

A szállítóra maximum 2 kerékpár rögzíthető, melyek össztömege nem haladhatja meg a 30 kg-ot.



### Szerelési útmutató:

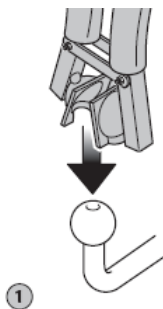
Ha követed az ábrákat, egyszerűen megérted a szerelés menetét.



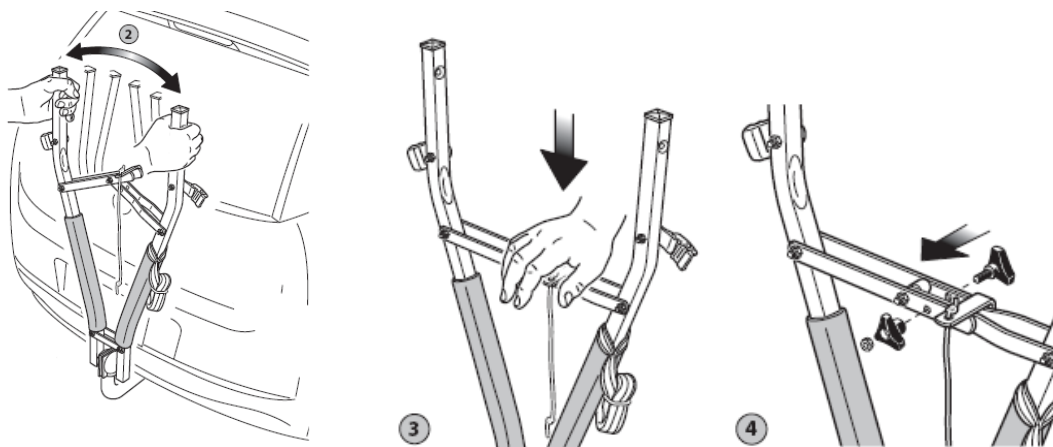
Első használat előtt fűzd be a hevedereket a szállító két oldalán lévő rögzítő csatokba. (F)  
A kerékpárok rögzítésére szolgáló vázbőlcsőket (L) csavarozd fel a tartókarokra (A), és ezeket rögzítsd a szállítóra. A biztonsági csavart készítsd elő a felszerelés előtt (B). A rögzítő hevedereket fűzd be a vázbőlcsőbe (Q).

Ezeket a szereléseket a későbbiekben csak akkor kell elvégezni, ha valamilyen alkatrészt cserélsz a szállítón.

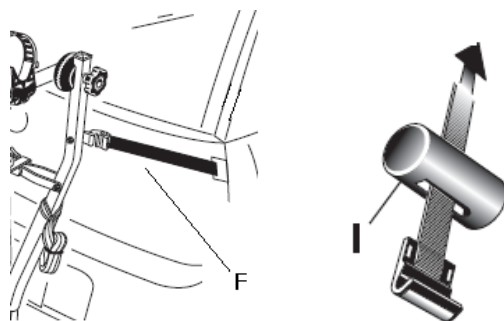
## A kerékpárszállító felhelyezése a vonóhorogra



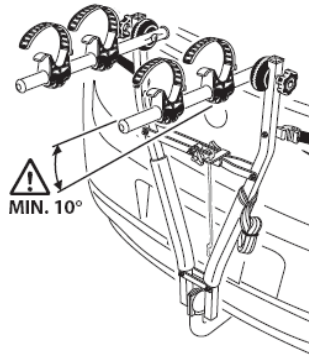
Összecsukott állapotban illeszd a kerékpárszállítón lévő két félgömböt a vonóhorogra.



Feszítsd szét a két függőleges erőkart (2), és a vízszintes merevítőt nyomd le (3) ütközésig. Az egészet rögzítsd a biztonsági csavarral. (4)



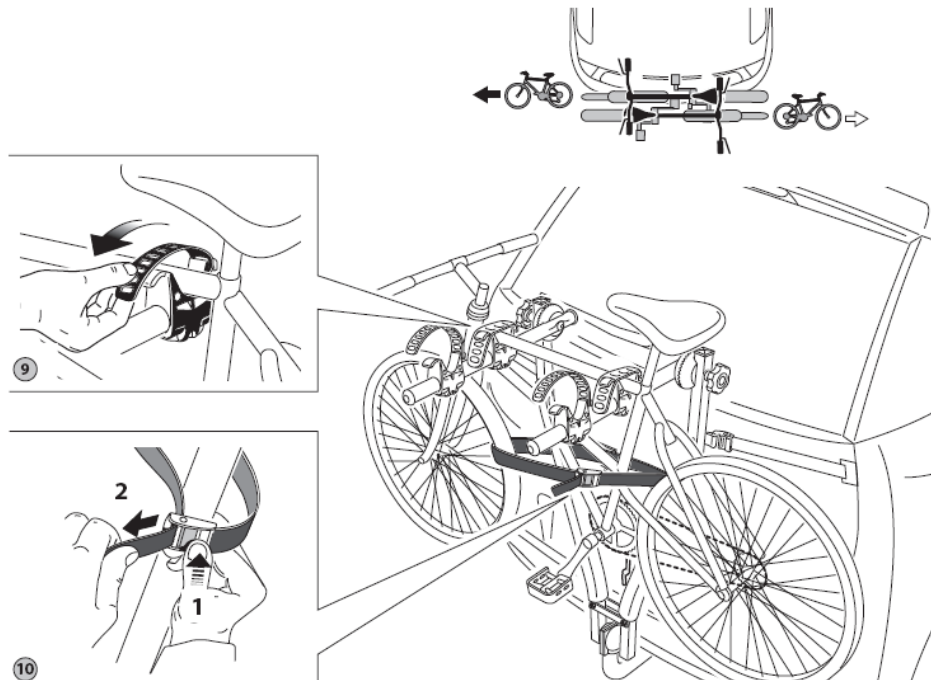
A kerékpárszállító két oldalán lévő hevederes kampót (F) akaszd be az autó hátsó-csomagtartó ajtóba. Ha a rések az autón túl szűkek ahhoz, hogy rögzíthesd a hevederen lévő kampókat, akkor használd az adaptereket (I)(opcionális). Illetve abban az esetben is használd az adaptereket, ha a hátsó ablak ragasztva van az ajtóra. **Tilos a kampókat üveg és műanyag részekbe akasztani!**



Lazítsd ki a műanyag fogaskerekes csuklót és állítsd a tartót, hogy a tartó karok minimum 10°-os szöget zárjanak be a vízszintes síktól fölfelé. Szorítsd meg a műanyag fejet úgy, hogy a fogak pontosan egymásba illeszkedjenek.

**FONTOS:** A teljesen szilárd, megmozdíthatatlan rögzítés a fényezés épségének megőrzése érdekében szükséges.

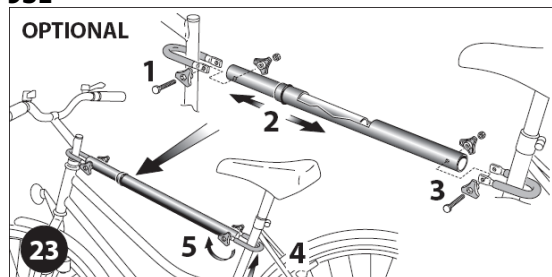
### Kerékpárok rögzítése



- Helyezd el a kerékpárokat a szállító karjain. Rögzítsd a gumi szíjakat. (9) 2 kerékpár esetén váltogatva rögzítsd őket az ábra szerint.

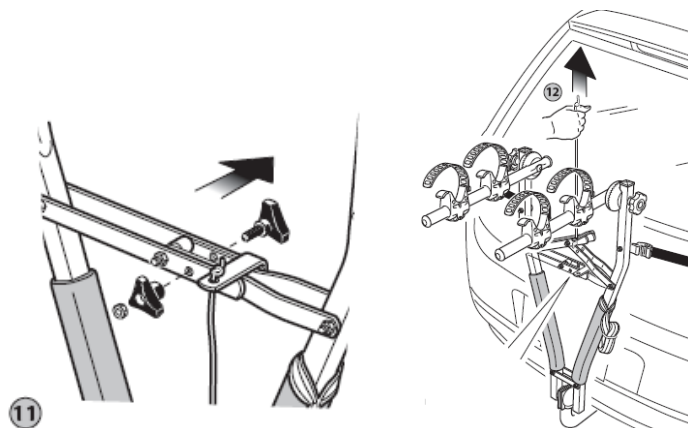
- Használd az alsó rögzítő hevedert a kerékpárok szállítóhoz való rögzítésére. A biztonságos használat miatt a kerékpárokat szorosan rögzítsd a szállítóhoz, mert ha leesik, komoly következményeket lehetnek.

- Női illetve különleges vázas kerékpárok szállításához szükséges vásárolható tartozék a felsővázcsőpótló adapter. (23. ábra) Kód: 47931

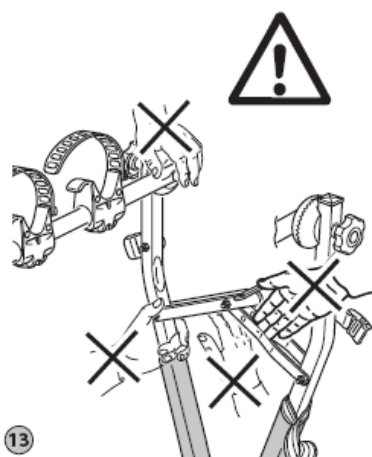


## A kerékpárszállító leszerelése

Használat után a kerékpárszállítót a következő módon tudod leszedni a vonóhorogról:



Távolítsd el biztonsági csavart (11), majd a narancssárga kötelet húzd felfelé (12) úgy, hogy a vízszintes merevítő meglazuljon. Az erőkarok összenyomásával lazítsd ki a vonóhorog rögzítő félgömböket. Így a kerékpárszállító már levehető.



**Figyelem:** Az ábrán jelzett helyeken fokozottan ügyelj a szerelés közben. A figyelmetlenség sérülést okozhat!!!

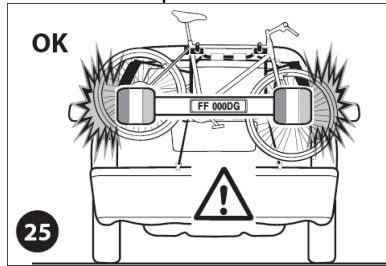
## Biztonsági követelmények:

- A kerékpárszállító és a kerékpárok összsúlya soha ne haladja meg a vonóhorogra engedélyezett maximum súlyhatárt.
- Tisztítsd meg a vonóhorogfejet felszerelés előtt, ne legyen piszkos és olajos.
- A kerékpárszállító és/vagy a kerékpárok a lehető legtávolabb kerüljenek az autó kipufogójától.
- A kerékpárszállítón való bármilyen nem engedélyezett módosítás a garancia elvesztését vonja maga után.
- Magyarországon a KRESZ a következőket írja: 47. § (7) b. a gépkocsi hossz tengelye irányában hátrafelé legfeljebb 1 m-re, oldal irányban legfeljebb 0,4 m-re nyúljon ki Ez a szabály más országokban eltérő lehet!!! Külföldi utad előtt tájékozódj az ide vonatkozó közlekedési szabályokról!!!

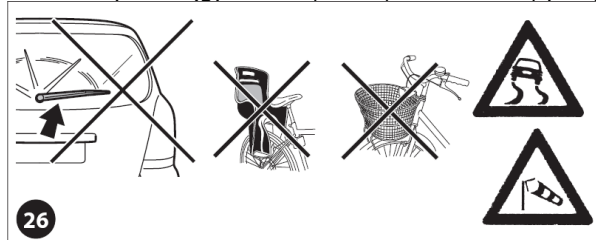
## Vezetés a kerékpárszállítóval

1. Tartsd be az adott ország útjaira megállapított sebesség határokat.
2. Lehetőség szerint ne használd a kerékpárszállítót kerékpárok nélkül.

- Figyelem:** A hátsó teher megváltoztathatja az autó tengelyeire nehezedő terhek eloszlását. Ennek a módosított súlynak nem szabad túllépnie gyártó által megadott tengelyenkénti súlyhatárt.
- Tilos eltakarni a hátsó rendszámot, világitást. **(25. ábra)** Ha takarásban vannak, akkor használd a külön vásárolható kiegészítő rendszámotábla adaptert. **Kód: 47957**



- A vezető felelős a rakományért és annak szabályos rögzítéséért.
- Rendszeresen ellenőrizd a műanyag fogaskerekes csuklót, és a hevederek állapotát, és cseréld, ha kopottak.
- Figyelmesen használd a kerékpárszállítót földutakon, árok közelében, és fekvőrendőriön áthajtva.
- FONTOS:** A kerékpárszállító használatakor figyelmesebben vezess, különösen fékezéskor, kanyarodáskor és szeles időben.
- Szereld le a kiegészítőket a kerékpárról. (gyerekülés, kosár, kilométeróra, pumpa, kulacs stb.)



## A kerékpárszállító karbantartása

Azonnal távolítsd el a hibás alkatrészeket és cseréld ki.

Időnként ellenőrizd a csavarok szorosságát és más rögzítéseket.

Ne tisztítsd a kerékpárszállítót maró tisztítószerrel.

Ajánlott tisztítás: meleg vízben kevés autósamponnal feloldani, majd tiszta vízzel leöblíteni és szárazra törölni.

Szereld le a kerékpárszállítót, amikor autósóban tisztíttatod a gépjárművet.

Szereld le a kerékpárszállítót a járműről, mikor nem használod, és tartsd száraz, közvetlen napsütéstől védett helyen.

## PRAKTIKUS TUDNIVALÓK

Saját magad szereld fel: Mindenképpen hasznos, ha a sofőr szereli fel a csomagtartót, a szállítót és a kerékpárokat is, ugyanis Ő felelős az autóért és a szállítmányáért. Ellenőrizni kell az összes felrakott részegységet, mert a leeső akár csak egy apró alkatrész is bizony komoly galibát okozhat a mögöttünk, mellettünk vagy szembe velünk haladóknak. A csomagok kívülről rögzítése mindig egy plusz veszélyforrás, ezért legyél különösen körültekintő. A kerékpár leeshet szállítóval együtt, vagy magában is. Az iránya kanyarodástól, sebességtől, gyorsítástól, fékezéstől, elakadástól stb. függ.

Több kerékpár felrakásánál, ha azok összeérnek, párnázd ki az érintkezéseket. Ezáltal megkímélheted a bringád ettől a fajta sérüléstől. Célszerű a kerékpárokat egymással is összekötni, pl. gumipókkal.

Csomagtartóra szerelt szállító esetén elvileg nyitható a csomagtartó, de nem ajánlott, főként nem kerékpárral együtt. A nagy súly deformálhatja a csomagtartó fedelét, vagy az 5. ajtót.

Vegyél le mindent a kerékpárról: Láttunk már kerékpáron kis táskát, kosarat vagy akár gyerekülést, ami a nagyobb légellenállás miatt majd leszakította a bringát a tetőről, nem beszélve az általa okozott rezonanciát, ami sem a kerékpárnak, sem a rögzítéseknek, sem az autónak nem tesz jót, illetve jelentősen megnő a fogyasztás is. Ráadásul fokozottan balesetveszélyes!

Eltakart hátsó részek (világitás, ablak): Amennyiben hátra rakod a kétkerekű útítárad, úgy mindenképpen figyelj oda pár dologra:

- a szállító és a kerékpár is eltakarhatja a rendszámot
- eltakarhatják a hátsó világitást is
- eltakarják a hátsó ablakot
- eltakarhatja a tolatóradart, de ha nem, akkor is megnő a távolság
- megnő az autó szélessége, amit csak a külső tükrökből érzékelhetsz

Erősítsd meg a rögzítéseket: A rögzítésére feltétlen nagy hangsúlyt kell fektetnünk, hiszen ezek biztosítják a szállító stabilitását. Ezek és a pántok nem megfelelő rögzítése esetén könnyen leeshetnek kedvenc járgányaid és bizony ezzel a közúti közlekedést veszélyezteted. Célszerű lehet az elindulást követő normál tempóban megtett pár kilométer után félre állni

és a pántokat újra megfeszíteni. Erre azért lehet szükség, mert a légellenállásból és egyéb mozgásokból adódóan meglazulhatnak.

**Megváltozott menet tulajdonságok:** A szállító használatával az autód súlypontja, légellenállása, mérete, ezek következtében a kanyarodási tulajdonsága, a végsebessége, a fogyasztása és még ki tudja, mi minden változik meg. Ezek függvényében mindenképpen célszerű úgy ülni az autó volánja mögé, mintha egy új autóra ülne. Itt is igaz az unalomig hallgatott mondat: **Ne a megszokásból vezess.** Ne kanyarodj gyorsan, élesen, ne fékezz hirtelen, blokkolva.

**Megváltozott méretek:** Tegyel a műszerfalra valamilyen jelet, ami folyamatosan figyelmeztet, hogy kerékpárt szállítasz. A tetőn szállítók alkalmazásakor az autó magassága, még a hátul szállítóknál a szélessége megnő. Érdemes ezt tudatosítani a sofőrnek a fejében is, hiszen ez problémát jelenthet már az udvarról való kiálláskor is, amennyiben keskeny a kapu vagy alacsony a felső része. Az utakon erre legalább magasság és szélesség korlátozó táblák hívják fel a figyelmedet (már ha figyeled, de Te biztos figyeled, hiszen tudod milyen fontos). Persze csak akkor lehetsz figyelemmel, ha tudod mire, tehát indulás előtt mérd le az autód új magasságát és szélességét. Minden megállásnál, parkolásnál ellenőrizd a rögzítéseket.

**Üres szállító:** Ha leveszed a kerékpárod és úgy mennél valahova, akkor a kiálló részeket visszahajthatod síkba. Ezzel az ebből eredő balesetveszélyt előzheted meg. Az üres szállítónál a kerékpár rögzítésére szolgáló elemeket külön fixálni kell, hogy azok menet közben ne lifegjenek, mozogjanak, rezegjenek. Figyelned kell arra is, hogy az autód üres szállítóval sem lesz az eredeti levehető, ezeket célszerű leszerelni, mivel gyorsan meg van, és kis helyen tárolható, szállítható.

## Ajánlott sebesség max. 90 km/h

### GARANCIA

A kerékpárszállítóra 1 év jótállást és 2 év szavatosságot vállal a Bike Trade 97 Kft., számla vagy blokk ellenében.

A jótállás a termék gyártási és anyaghibájából eredő meghibásodásokra (törés, repedés) érvényesíthető. Nincs jótállás a kerékpárszállító gumialkatrészeire, ezek használatból eredő elöregedésére, kirepedezésére, továbbá a kerékpárszállító mindennapi használatából eredő felületi sérülésekre (karcolások, fénycsok).

Nem vonatkozik jótállás a következő esetekben:

-A kerékpárszállító szabálytalan felszerelése miatt bekövetkezett meghibásodás a szállítóban, kerékpárban és/vagy gépjárműben.

-A kerékpárszállító gyári összeszerelésének bármilyen megbontása, a gumialkatrészek, hevederek, csatok megfúrása esetén.

-A kerékpárszállító szabálytalanul felszerelt (és szállított) kerékpár okozta meghibásodás.

-A kerékpárszállító felszerelt (és szállított) kerékpár műszaki hibájából eredő meghibásodás.

-A szállító gépjármű rejtett műszaki hibájából eredő meghibásodás.

**Fontos: a Bike Trade 97 kft. semminemű felelősséget nem vállal a fenti esetek bármelyikénél bekövetkezett esetleges járulékos (gépjármű, kerékpár, egyéb anyagi vagy nem anyagi) kár átvállalásában.**

Kérjük, amennyiben több kerékpárt szállít egyszerre, úgy gondoskodjon ezek megfelelő egymáshoz rögzítéséről, (hevederek, szivacsok) . A Bike Trade 97 kft. nem vállal felelősséget és anyagi kártérítést a kerékpárok műszaki állapotáért/fényezéséért a szállítás során.

### SPECIFIKÁCIÓ:

- autó hátuljára szerelhető
- felsőcsővel rendelkező kerékpárokhoz (opcionálisan pótolható 47931 vagy 47975)
- vonóhorgos autókhoz
- maximum kettő kerékpárhoz
- kerékpárszállító szélessége 480 mm
- tartószárok közötti távolság: 340 mm
- rögzítés: kerékpár felsővázcső gumis pánttal, kerekek és váz hevederes pánttal
- zárási lehetőség nincs
- anyaga: acél
- szín: szürke

### VÁSÁROLHATÓ TARTOZÉKOK:

Felsővázcső pótló (kód: 47931 vagy 47975)

Féklámpás rendszám tábla tartó (kód: 47957)

Műanyag vázbölcső (kód: 99955)

Műanyag fogaskerekes csukló (kód: 99956)

Hevederes pánt, kampós (kód: 99957)

Heveder kampóhoz műanyag betét (kód: 99958)

Hevederpánt rögzítő gumi (kód: 99960)

Hevederpánt, befűzős (kód: 99961)

Rögzítőgumi vázbölcsőhöz (kód: 99963)

Műanyag adapter, hevederre fűzhető (kód: 99966)

Rögzítő csat hevederhez (kód: 99967)

### Forgalmazó:

Bike Trade 97 Kft.

1211 Budapest, Építőüzem utca 2-6.

Telefonszám: 36-1/425-1922

[info@biketrade97.hu](mailto:info@biketrade97.hu)

[www.autorakerekpar.hu](http://www.autorakerekpar.hu)

[www.biketrade97.hu](http://www.biketrade97.hu)